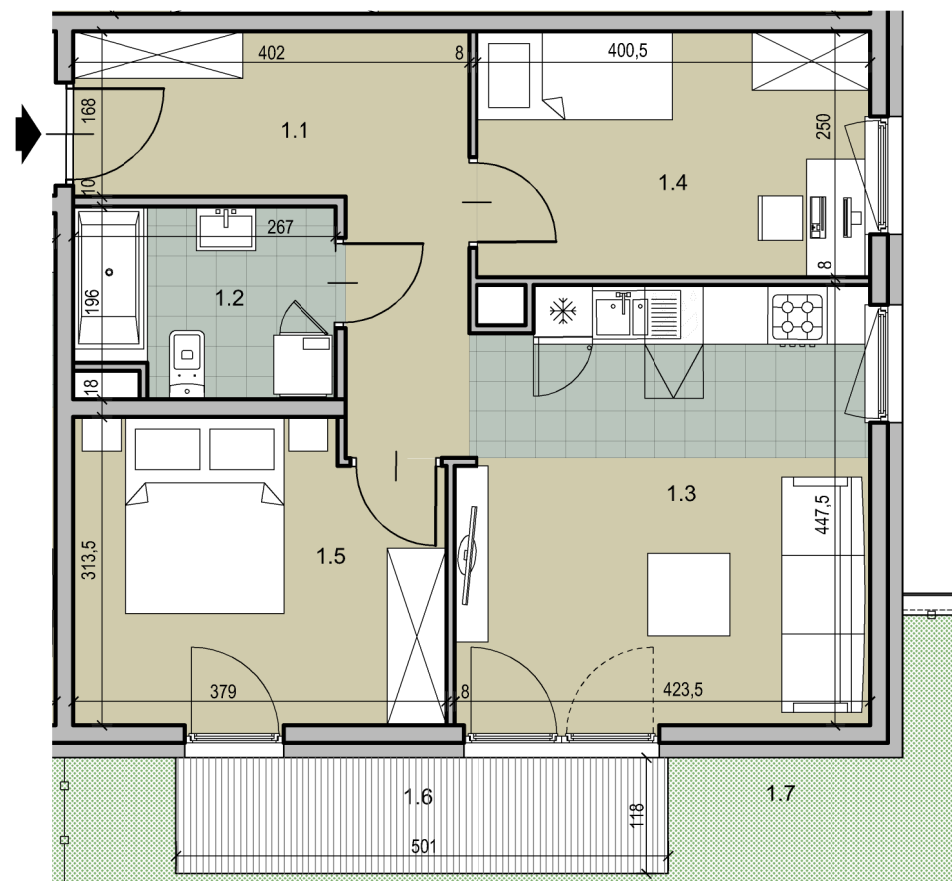


apartamenty KRAKÓW, UL. DZIAŁKOWA

2

LICZBA POKOI: 3
 POWIERZCHNIA UŻYTKOWA: 54,18m²
 OGRÓDEK PRZYDOMOWY: 73,50m²

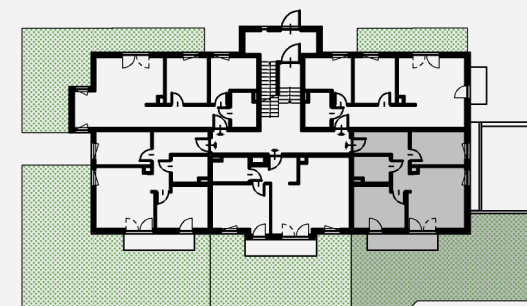
MIESZKANIE budynek C



ZESTAWIENIE POWIERZCHNI UŻYTKOWEJ

OZNACZENIE NA RYSUNKU	NAZWA POMIESZCZENIA	POWIERZCHNIA [m ²]
mieszkanie 2	1.1 PRZEDPOKÓJ	10,09
	1.2 ŁAZIENKA	4,89
	1.3 POKÓJ Z ANEKSEM KUCHENNYM	18,11
	1.4 POKÓJ	9,91
	1.5 POKÓJ	11,18
1.6 TARAS / POW. UTWARDZONA	5,91	54,18
1.7 OGRÓD / TEREN ZIELONY	67,59	

PARTER



INWESTOR: LV DEVELOPMENT
 ZALESIE 66
 32-095 IWANOWICE

