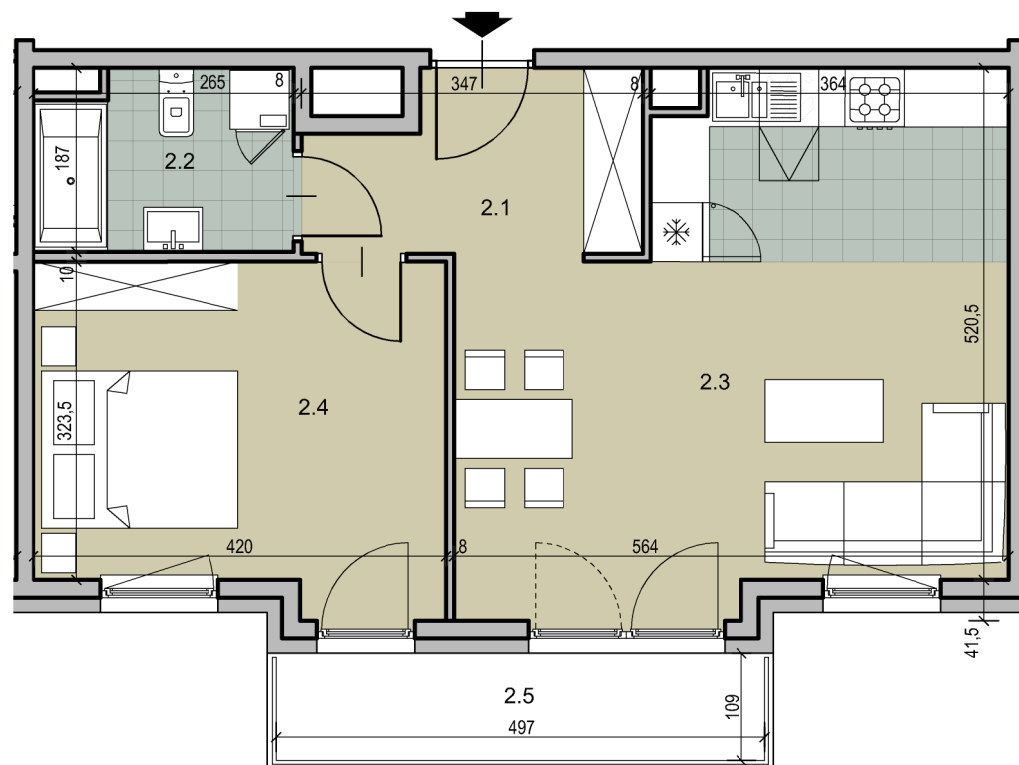


# apartamenty KRAKÓW, UL. DZIAŁKOWA

## 8

LICZBA POKOI: 2  
 POWIERZCHNIA UŻYTKOWA: 50,62m<sup>2</sup>  
 BALKON: 5,41m<sup>2</sup>

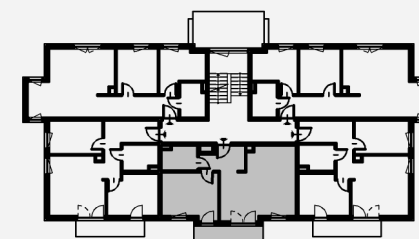
MIESZKANIE budynek B



### ZESTAWIENIE POWIERZCHNI UŻYTKOWEJ

OZNACZENIE NA RYSUNKU	NAZWA POMIESZCZENIA	POWIERZCHNIA [m <sup>2</sup> ]	
8 mieszkanie	2.1	PRZEDPOKÓJ	5,68
	2.2	ŁAZIENKA	4,63
	2.3	POKÓJ Z ANEKSEM KUCHENNYM	26,23
	2.4	POKÓJ	14,08
	2.5	BALKON	5,41
			50,62

## 1 PIĘTRO



INWESTOR: LV DEVELOPMENT  
 ZALESIE 66  
 32-095 IWANOWICE

